

tedo.ru

Сентябрь 2022

Smart Cashflow Modelling Solution

Технологии
Доверия

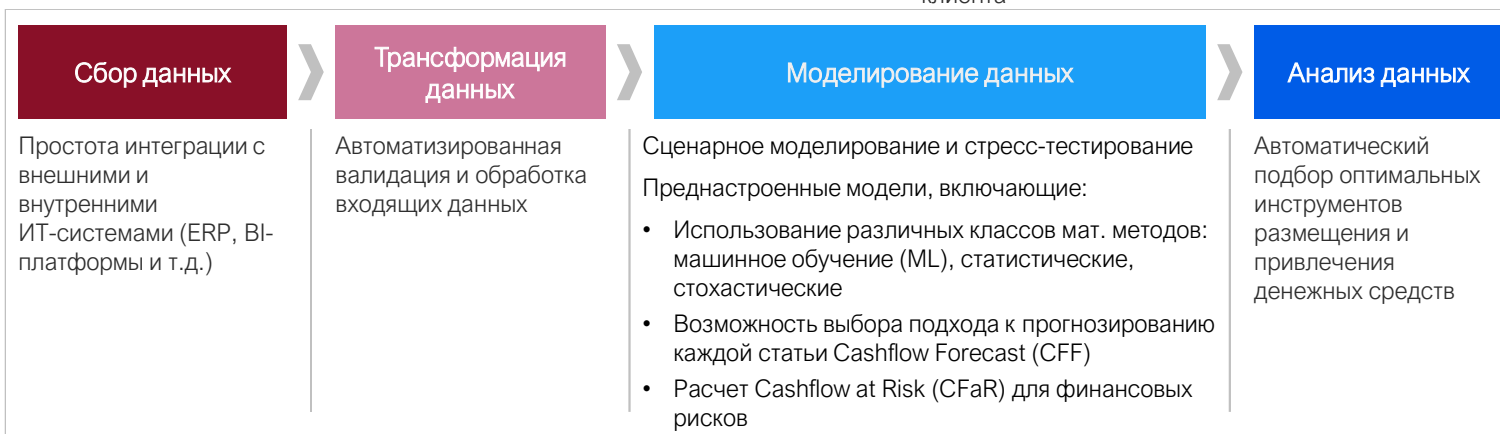
Инструмент прогнозирования и стресс-тестирования денежных потоков и финансовых показателей нацелен на автоматизацию сквозного процесса

Концепция

1 Покрытие сквозного процесса прогнозирования и стресс-тестирования, упрощающее трудоемкость операций на каждом его шаге

2 Доступны конфигурации как:

- Облачное решение с серверами на территории РФ
- Установка программного обеспечения на стороне клиента



Эффекты от применения методов, доступных в инструменте



Повышение точности прогнозирования **до 95%**



Повышение доходности фин. операций **на 30%**



Снижение количества рутинных операций **вдвое**



Запас времени на принятие управленческих решений



Концепция и эффекты



Функциональность



Логика работы моделей



Визуализация

Решение представляет собой гибкий конструктор с широким инструментарием и возможностью настройки под процессы конкретного клиента

Сбор данных

- Загрузка внутренних данных из структурированных файлов
- Подключение к внутренним системам и поставщикам рыночных данных через API

Трансформация данных

- Sanity check
- Настраиваемый справочник статей движения денежных средств и правил формирования движений по статьям
- Логирование и комментирование действий в системе
- Разграничение ролей и действий в системе

Моделирование данных

- Сшивка прямого и косвенного метода
- Подневное моделирование в разрезе статей, юридических лиц и бизнес-юнитов, валют, банковских счетов
- Drill-down до первичных документов / транзакций, генерирующих денежный поток и изменение финансового показателя
- Расчет открытой валютной позиции и подверженности валютному риску (CFaR)
- Внесение ручных корректировок и оперативный пересчет моделей
- Моделирование движений по статьям, компонент финансовых показателей, рыночных факторов риска как вручную, так и широким классом математических методов: ML, статистические, стохастические
- Сравнение версий прогнозов
- Расчет открытой позиции и подверженности процентному и товарному риску с учетом деривативов
- Возможность выбора метода моделирования статьи, группы статей, рыночных параметров, автоматический подбор оптимального метода моделирования

Анализ данных

- План-факт отчет
- Визуализация в виде графиков
- Рекомендательный сервис по управлению ликвидностью
- Просмотр графиков и дэшбордов в мобильном приложении
- Контроль лимитов на рыночные риски и рекомендация инструментов управления рисками
- Расчет КПЭ



Концепция и эффекты



Функциональность



Логика работы моделей



Визуализация

Инструмент будет включать в себя несколько взаимосвязанных модулей

1 Модуль НСИ

- 1.1. Справочники статей движения денежных средств
- 1.2. Справочник показателей PL
- 1.3. Справочник статей баланса
- 1.4. Справочник казначейских метрик
- 1.5. Справочник внешних и внутренних параметров*
- 1.6. Справочник лимитов на финансовые инструменты и финансовые институты
- 1.7. Справочник лимитов на рыночные риски
- 1.8. Юридические лица
- 1.9. Доступные инструменты размещения ВДС

2 Модуль интеграции с внешними и внутренними источниками

- 2.1. Внешние данные:**
 - 2.1.1. Курсы валют
 - 2.1.2. Товарные индексы
 - 2.1.3. Процентные ставки
 - 2.1.4. Форвардные кривые
 - 2.1.5. Кривые дисконтирования
 - 2.1.6. Температура и др.
- 2.2. Корпоративные данные:**
 - 2.2.1. Бюджет в разбивке по статьям и предприятиям
 - 2.2.2. План закупок
 - 2.2.3. План реализации
 - 2.2.4. Графики платежей и поступлений по договорам
 - 2.2.5. Документы ДЗ и КЗ
 - 2.2.7. Заявки на платеж и платежные поручения
 - 2.2.8. Экземпляры итоговой банковской выписки
 - 2.2.9. Прогноз балансовых единиц
 - 2.2.10. План кредиты и займы
 - 2.2.11. План инвест. программа
 - 2.2.12. Риски неплатежей

3 Расчетный модуль

Система автоматически осуществляет прогноз прямым методом и выполняет расчет финансовых показателей по заложенным алгоритмам

4 Модуль настройки параметров прогнозирования

- 4.1. Настройка параметров:**
 - 4.1.1. Настройка и построение сценариев факторов
 - 4.1.2. Настройка прогноза статей
- 4.2. Оценка модели:**
 - 4.2.1. Параметры СДУ
 - 4.2.2. Параметры Регрессии

5 Результаты в формате таблицы / графика / дашборда с рекомендательной аналитикой

- 5.1. Результаты прогноза и план-факт анализ
- 5.2. Стресс-тестирование
- 5.3. Анализ факторов
- 5.4. Расчет показателей под риском (VaR / ES)



Концепция и эффекты



Функциональность



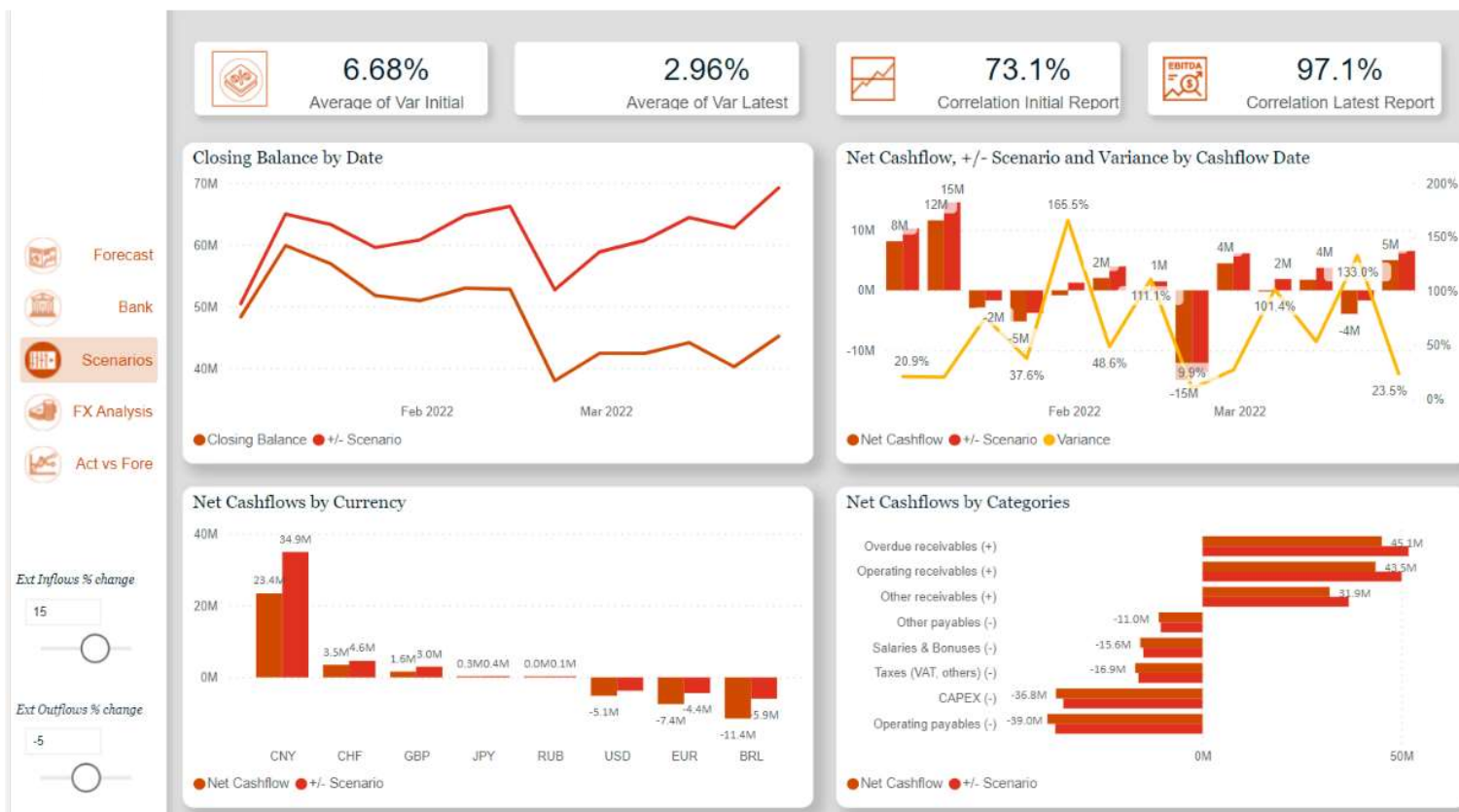
Логика работы моделей



Визуализация

* изменяемых и привязанных к определенной статье или финансовому показателю для возможности стресс-тестирования статьи или финансового показателя при изменении данного параметра

Дашборды и отчеты для руководства могут быть реализованы как в инструменте, так и в сторонней системе визуализации данных за счет интеграции



Концепция и эффекты

Функциональность

Логика работы моделей

Визуализация

Наши контакты



Вадим Зеленёв

Директор практики по оказанию консультационных услуг в области казначейских и товарно-сырьевых операций

+7 (962) 985 20 51

vadim.zelenev@tedo.ru



Юлия Сергеева

Менеджер практики по оказанию консультационных услуг в области казначейских и товарно-сырьевых операций

+7 (977) 424 71 65

yuliya.sergeeva@tedo.ru

tedo.ru

«Технологии Доверия» (www.tedo.ru) предоставляет аудиторские и консультационные услуги компаниям разных отраслей. В офисах «Технологий Доверия» в Москве, Санкт-Петербурге, Екатеринбурге, Казани, Новосибирске, Ростове-на-Дону, Краснодаре, Воронеже, Владикавказе, Перми и Нижнем Новгороде работают 3 700 специалистов. Мы используем свои знания, богатый опыт и творческий подход для разработки практических советов и решений, открывающих новые перспективы для бизнеса.